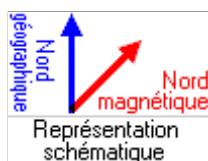
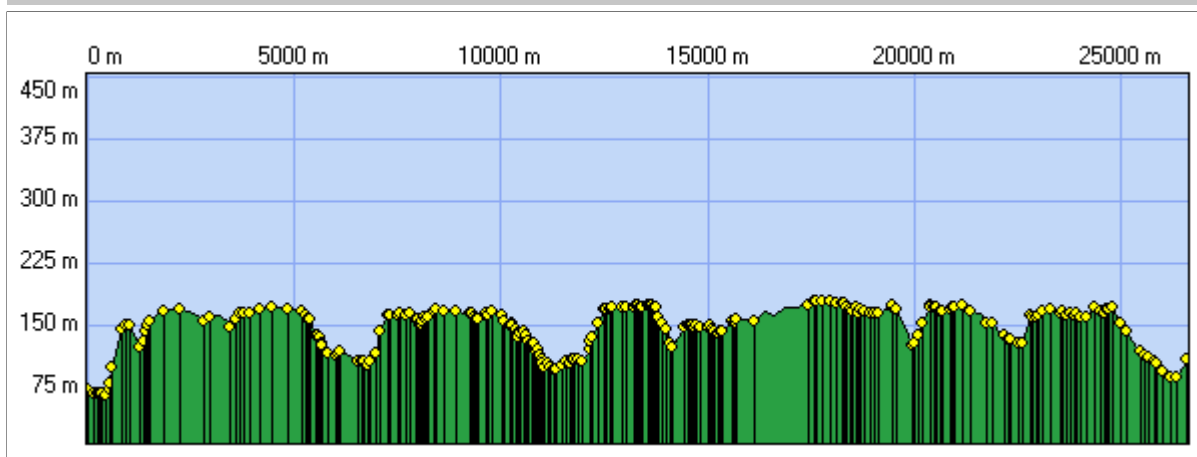
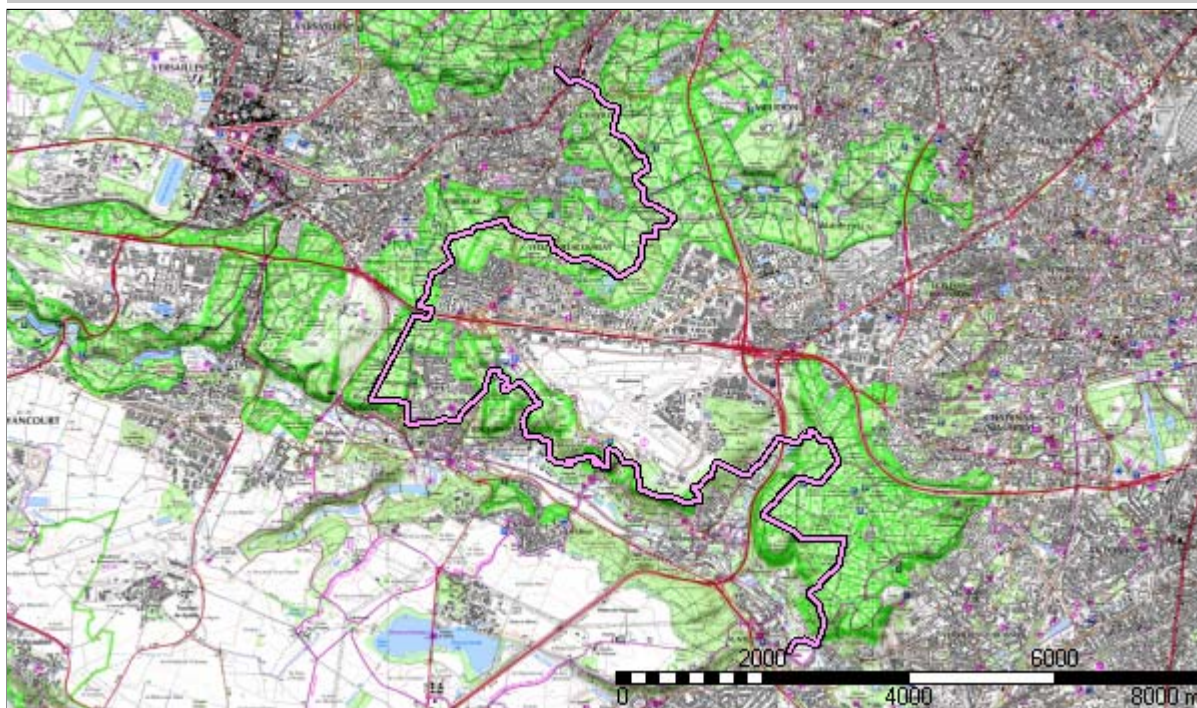


## Randonnée



Correction de la lecture boussole : 0° 58' 50.2" (2007)  
 Variation annuelle de cette correction : 7.80'

<b>Début:</b>	592242.17 / 2415740.96 Altitude : 73 m		
<b>Fin:</b>	589076.44 / 2423736.54 Altitude : 109 m		
<b>Distance à plat</b>	26598.72 m	<b>Distance réelle</b>	26598.72 m
<b>Altitude minimum</b>	65 m	<b>Altitude maximum</b>	179 m
<b>Dénivelée positive</b>	715 m	<b>Dénivelée négative</b>	678 m
<b>Différence d'altitude</b>	36 m	<b>Temps de marche</b>	7 h 38 min
<b>Durée totale</b>	7 h 38 min	<b>Temps de pause</b>	0 h 00 min
<b>Type d'activité</b>	Randonneur		



Copyright © IGN 2008



Igny\_Chaville