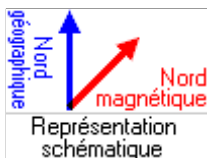
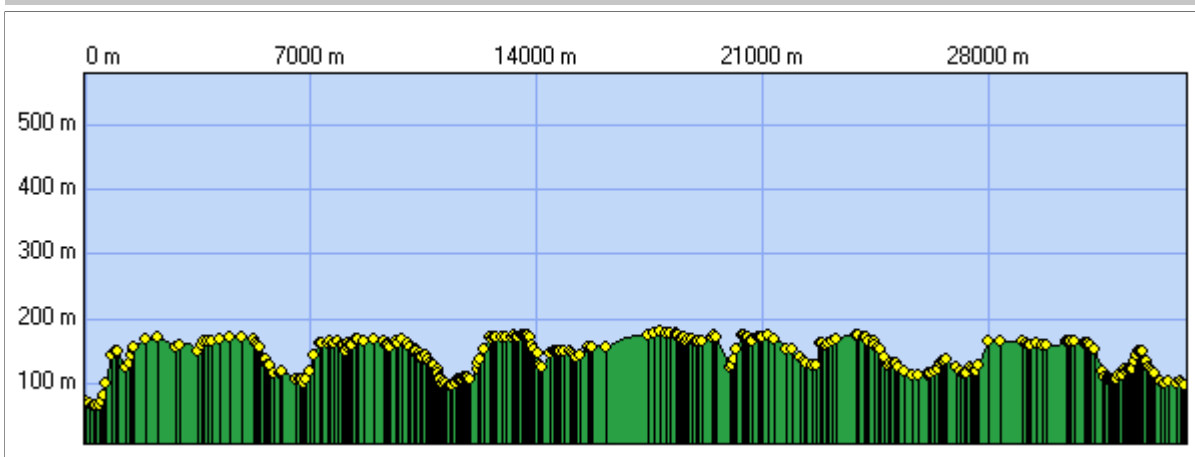
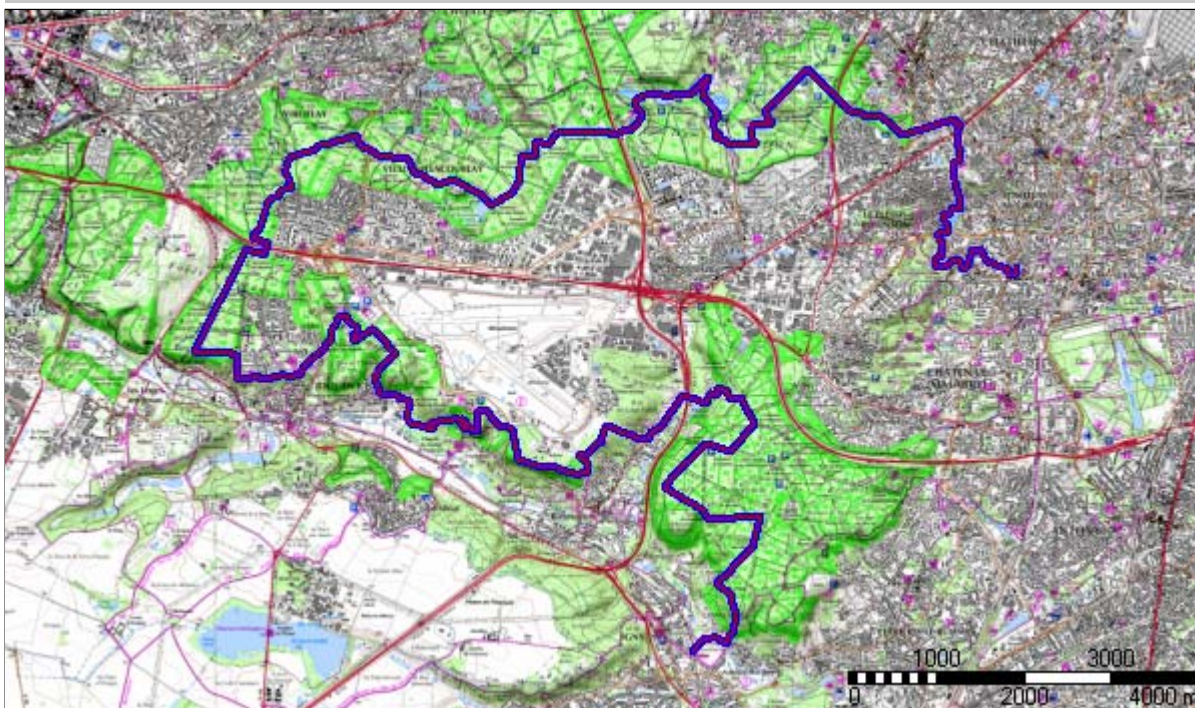


Randonnée



Correction de la lecture boussole : 0° 55' 39.7" (2007)
 Variation annuelle de cette correction : 7.80'

| | | | |
|------------------------------|--|---------------------------|------------|
| Début: | 592242.17 / 2415740.96 Altitude : 73 m | | |
| Fin: | 595947.13 / 2420157.25 Altitude : 97 m | | |
| Distance à plat | 34071.83 m | Distance réelle | 34071.83 m |
| Altitude minimum | 65 m | Altitude maximum | 179 m |
| Dénivelée positive | 834 m | Dénivelée négative | 809 m |
| Différence d'altitude | 24 m | Temps de marche | 9 h 35 min |
| Durée totale | 9 h 35 min | Temps de pause | 0 h 00 min |
| Type d'activité | Randonneur | | |



Copyright © IGN 2008



Igny_Robinson