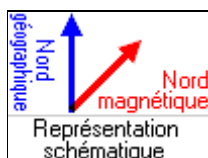
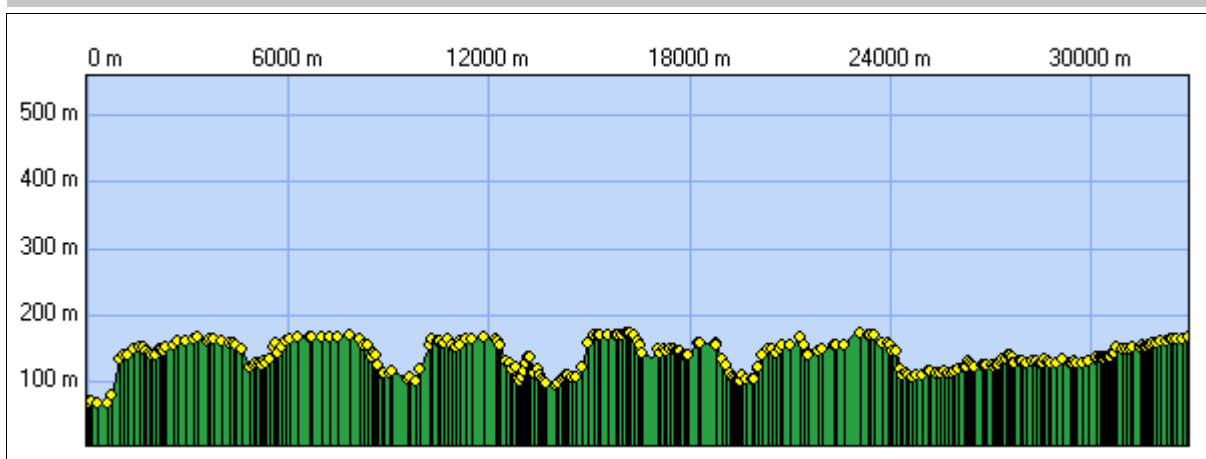
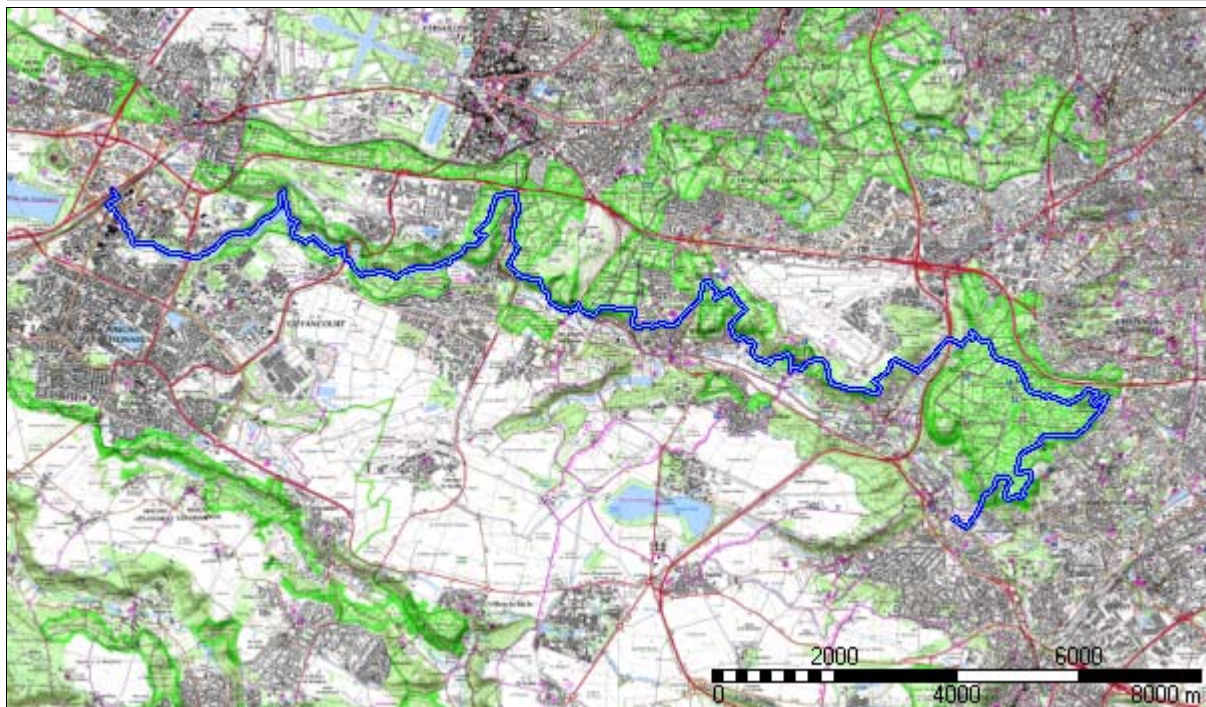


Igny St Quentin_33



Correction de la lecture boussole : 0° 58' 50.2" (2007)
Variation annuelle de cette correction : 7.80'

Début:	592235.82 / 2415719.19 Altitude : 72 m		
Fin:	578491.38 / 2421133.23 Altitude : 166 m		
Distance à plat	32869.19 m	Distance réelle	32869.19 m
Altitude minimum	63 m	Altitude maximum	174 m
Dénivelée positive	852 m	Dénivelée négative	758 m
Différence d'altitude	93 m	Temps de marche	8 h 34 min
Durée totale	8 h 34 min	Temps de pause	0 h 00 min
Type d'activité	Randonneur		