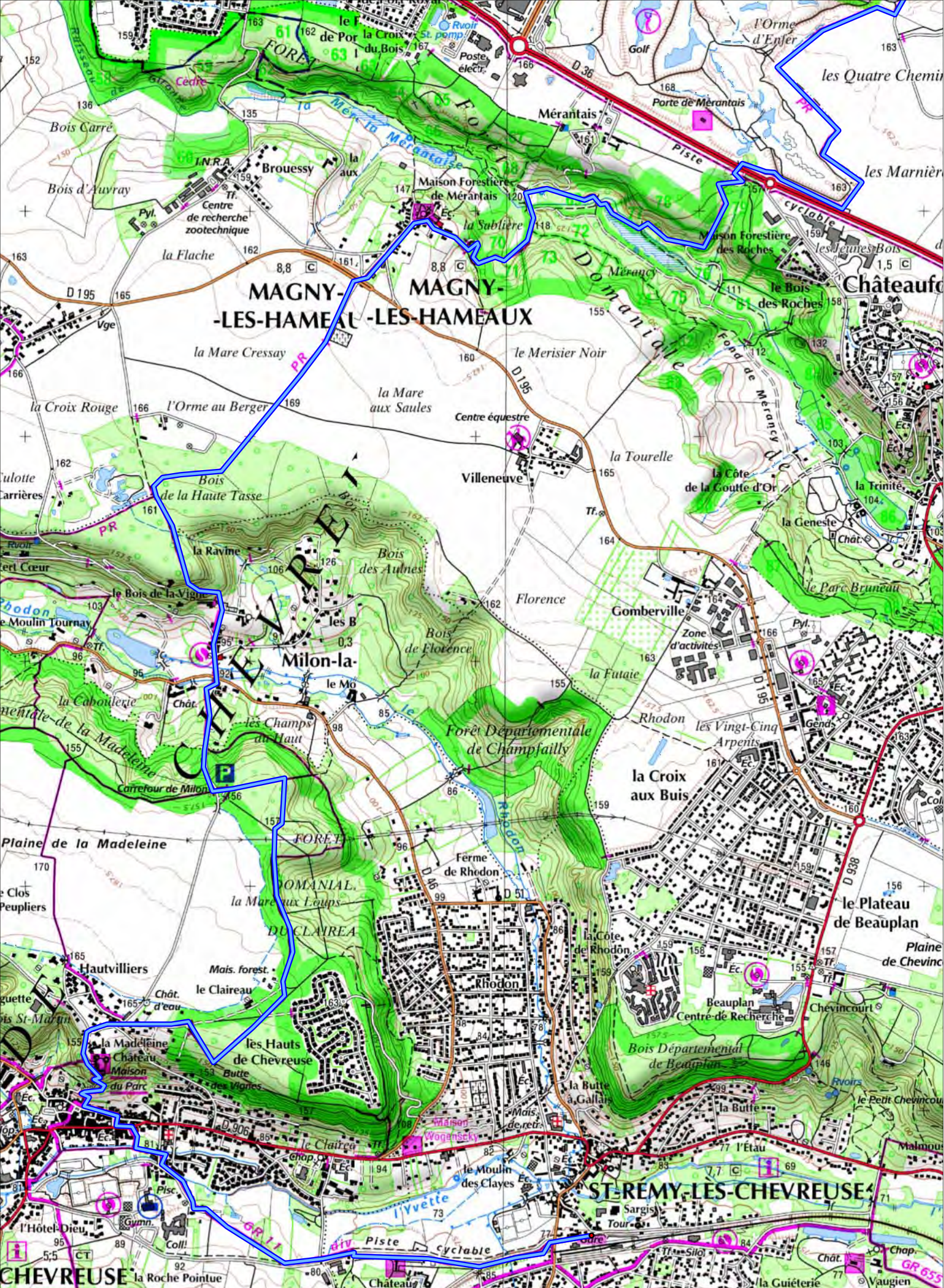
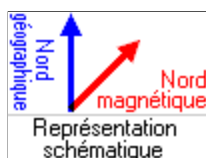
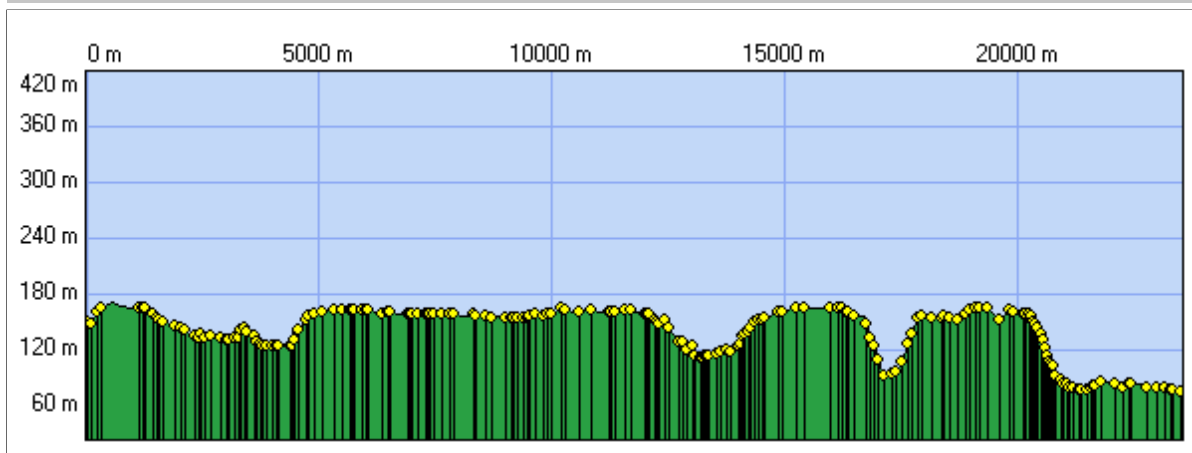
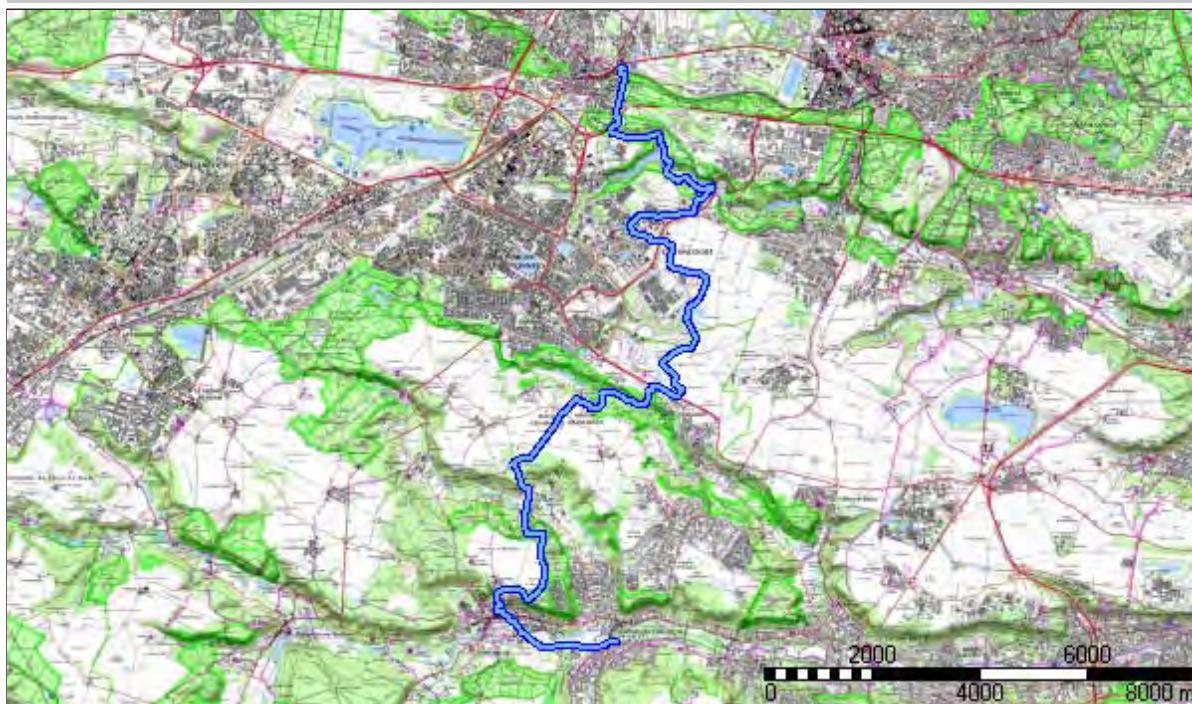


GUYANCOURT



Randonnée



Correction de la lecture boussole : $1^{\circ} 2' 18.4''$ (2007)
Variation annuelle de cette correction : 7.80'

Début:	580640.28 / 2422353.34 Altitude : 150 m		
Fin:	580508.52 / 2411670.26 Altitude : 75 m		
Distance à plat	23521.01 m	Distance réelle	23521.01 m
Altitude minimum	75 m	Altitude maximum	174 m
Dénivelée positive	341 m	Dénivelée négative	416 m
Différence d'altitude	-75 m	Temps de marche	5 h 56 min
Durée totale	5 h 56 min	Temps de pause	0 h 00 min
Type d'activité	Randonneur		



Copyright © IGN 2008



St Cyr l'école_St Rémy les Chevreuses