

## (Ré) adhérer

La saison de randonnée court du 1<sup>er</sup> septembre au 31 août.  
Les [adhésions](#) sont ouvertes pour la saison 2022-2023.

## Vie de l'association

15 novembre : réunion des animateurs  
7 décembre : réunion de bureau

-----  
10 mai : réunion de bureau

## S'inscrire à une randonnée

Le [dernier programme publié](#) prend en compte les éventuelles modifications du programme après publication initiale.

L'adhérent s'inscrit auprès de l'animateur, la veille et par SMS, afin d'être prévenu en cas de modification tardive.

Une personne non encore adhérente peut aussi participer à toute randonnée, moyennant [inscription](#)

## Sécurité

Les randonnées sont annulées si **alerte météo orange** ou **rouge**.  
Pour accéder aux alertes actualisées quotidiennement à 6h et 16h, cliquer [ici](#).

La saison de la **chasse** dure jusqu'au 28 février 2023.  
Des battues peuvent aussi être menées hors saison.

## Le site internet de l'association

Le [site de l'association](#) est actualisé de façon à répondre à toutes vos demandes : adhésion, programme, journal, ... À consulter sans modération.

Un mémento des [gestes de 1<sup>er</sup> secours](#) est publié.  
Il permet de réviser et consulter les consignes apprises en formation PSC1.

Vider le cache de votre navigateur pour accéder aux dernières versions des documents.

## Transports

Les sorties empruntent les gares d'Île de France, sauf exception signalée.  
À défaut de précision contraire, la gare de retour est celle du départ.

Les billets origine-destination sont vendus 5 € l'unité, sauf depuis ou vers l'aéroport Roissy CDC.

## La carte et le territoire

Le site [Geoportail](#), où l'inscription est gratuite, permet d'accéder aux cartes IGN 1/25000.  
Choisir "Tous les fonds de carte" puis "Carte topographique IGN" pour voir les GR.

La fédération met gratuitement à disposition l'application de navigation MaRando.  
Le fonds de carte IGN au 1/25 000 optionnel est proposé à 14 € / an



Siège social : Randonneurs du XI<sup>ème</sup>, MVAC, 8 rue du Général Renault 75011 PARIS

✉ [randonneurs.11eme@gmail.com](mailto:randonneurs.11eme@gmail.com)

🌐 <http://www.randonneursdu11eme.org>

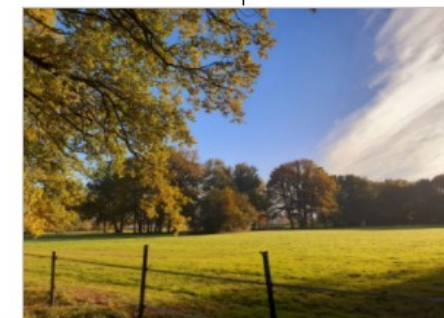
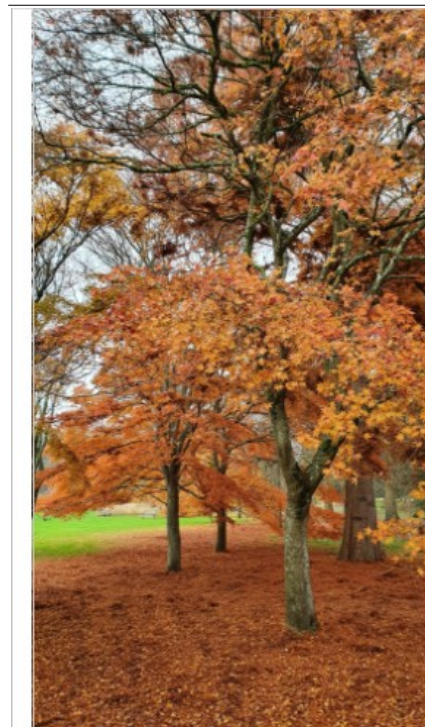
# 134- Janvier & février 2023

## Suivi des modifications :

04 janvier : Annulation de la randonnée du 5 février

3 février. Ajout d'une rando de 29 km le 12 février par Daniel

## Illustration de sorties récentes



**BONNE ANNÉE  
2023**

## RANDONNÉES

**Dimanche 1<sup>er</sup> janvier**

**libre**

**Samedi 7 janvier**

**De l'Essonne à l'École**



**22 km.** Découverte des composantes des paysages du Gâtinais. RDV à 8h15 Gare de Lyon RER D. Départ à 8h33 pour La-Ferté-Alais (en 1h) vers Corbeil Essonnes. Retour depuis Maisse à -h35 (en 70')

Catherine

**Dimanche 8 janvier**

**Dourdan en boucle par l'abbaye de l'Ouye**



**22 km.** RDV à 7h55 Gare Austerlitz grandes lignes. Départ à 8h14 pour Dourdan vers Châteaudun en 42'. Retour de Dourdan à -h08 et -h38.

Emmanuel

**Samedi 14 janvier**

**Balade et/ou galette**



**16 km.** RDV à 10h au métro Château de Vincennes, sortie 6. Arrivée à 15h sur les lieux de la galette.

Les adhérents [inscrits ici](#) avant le 9 janvier sont invités à partager une galette à 15h à La Fabrique Utile au 1<sup>er</sup> étage du cinéma Méliés, 12 place Jean Jaurès, Montreuil, près du métro mairie de Montreuil.

Michel

**Dimanche 15 janvier**

**Commençons 2023 de bonne humeur**



**16 km.** Boucle autour de St Rémy-lès-Chevreuse. RDV à 8h35 gare du Nord, milieu quai RER B Sud. Départ à 8h50 pour St Rémy-lès-Chevreuse. Possibilité visite Maison-Musée Raymond Devos (**entrée 8 €**, jardin gratuit). Retour RER toutes les 15'.

Régina

**Samedi 21 janvier**

**Une belle histoire de l'habitat social**



**8 km** à travers l'est de Paris. RDV à 13h30 station Cour Saint-Emilion sur la ligne 14, sortie 1 (à l'angle des rues Truffaut et de l'Ambroisie, au coin du parc de Bercy). Arrivée Place des Fêtes.

Monique (avec Sylvie)

**Dimanche 22 janvier**

**De Breuillet Village à St Chéron**



**22 km.** RDV à 8h30 gare d'Austerlitz guichets banlieues. Départ à 8h45 vers Dourdan pour Breuillet-Village (en 51'). Retour de Saint-Chéron à 16h47 pour Paris à 17h43.

Jean-Jacques

**Samedi 28 janvier**

**De Versailles à Mantes**



Marche nocturne proposée en 4 formats : 54, 39, 22 ou 12 km. Consulter le [site](#) pour les modalités d'inscription et de participation.

Association Sportive Mantaise

**Dimanche 29 janvier**

**De Savigny-sur-Orge à Arpajon**



**22 km,** au bord de l'Orge, Morsang, Longpont, Linas. RDV à 8h20 Gare d'Austerlitz, hall banlieue sous-sol. Départ à 8h36 RER C CIME vers Versailles-Chantiers pour Savigny (9h02). Retour d'Arpajon à 16h31 RER C ORET.

Pascal

**Samedi 4 février**

**Boucle de La-Ferté-Allais Cerny**



**19 km.** RDV à 8h15 gare de Lyon, quai du RER D vers Corbeil-Essonnes. Départ à 8h31 par train ROPO, changement à Viry-Châtillon arrivée à 9h42. Retour à -h46.

Annie

**Dimanche 5 février**

**Dans les pas de Marcel Proust à Paris**

**Annulé**

**Samedi 11 février**

**De Palaiseau à St-Quentin-en-Yvelines**



**25 km,** via Saclay, les Loges, Arcades de Buc et 3 étangs, les GR 11 et GR de Pays, un tiers en zones vertes. RDV à 7h55 à Châtelet-Les Halles RER B4- tête de quai, vers St Remy-Les-Chevreuse. Départ à 8h08 par train PIRE. 2 gares retour possibles.

Eric

**Dimanche 12 février**

**Sentier de l'art rupestre, forêt des Trois Pignons**



**29 km,** de Boigneville à Maisse par Vaudoué. RdV à 8h31 gare d'Austerlitz guichet transilien en sous-sol. Départ à 8h46 du RER-C vers Dourdan, jusqu'à Juvisy (9h01) changement 9h05 RER-D vers Malesherbes jusqu'à Boigneville (10h). Retour depuis Maisse à -h35 (chgt à Viry).

Daniel

**Samedi 18 février**

**De Chatou à Conflans-Fin-d'Oise**



**25 km.** RDV à 8h15 à Châtelet-les-Halles, en milieu de quai RER A vers Saint-Germain-en-Laye. Départ à 8h32 pour Chatou/Croissy par train ZEBU. Retour depuis Conflans-Fin-d'Oise toutes les 20'.

Sébastien

**Dimanche 19 février**

**La pierre meulière et les coteaux de la Marne**



**18 km** en boucle au départ de La Ferté sous Jouarre. RDV à 8h35 Gare de l'Est face guichet banlieue. Départ à 8h49 pour La Ferté-sous-Jouarre vers Château Thierry (ligne P train ZIMO). Retour de la Ferté sous Jouarre à -h27.

Sylvie (avec Monique)

**Jeudi 23 février**

**De Fontenay aux Roses à Bièvres**



**18 km.** RDV à 8h55 à Denfert-Rochereau sur le quai du RER B. Départ à 9h10 vers le sud pour Fontenay-aux-Roses (en 17'). Retour de Bièvres à 16h45 (en 50').

Jean-Jacques

**Samedi 25 février**

**De Villaines-sous-Bois à Monsout**



**23 km** par le Bois de Carnelle. Départ à 8h04 de Gare du Nord pour Villaines vers Luzarches en 34' Retour de Monsoult à -h23 ou -h53 en 30.

Bernard C.

**Dimanche 26 février**

**Tour et détours d'Ile-de-France, étape 7**



**24 km,** de Melun à Ponthierry par Villiers-en-Bière. RDV à 8h31 gare de Lyon hall 1 en début du quai vers Laroche-Migennes. Départ du TER à 8h46 pour Melun (9h12). Retour depuis Ponthierry-Pringy à 17h12 via Melun ou 17h16 via Viry.

Daniel